

住宅生活網操作說明

<範例 1>

查詢不動產實價登錄，選擇左營區 30 年以下屋齡、交易總價 600 萬以下的不動產買賣；建物型態全選、交易標的為房地（土地+建物+車位）及房地（土地+建物），並開啟區界圖。

<結果畫面>

重新整理 圖層開關 不動產交易實價 建案搜尋 查詢定位 綜合查詢 都市計畫

行政區：左營區

交易年份： ~ 年(民國)

屋 齡： ~ 30 年

交易單價： ~ (萬/坪)

交易總價： ~ 600 萬元

類 別：不動產買賣

建物型態：全選

交易標的：

- 全選
- 房地(土地+建物+車位)
- 房地(土地+建物)
- 土地
- 建物
- 車位

劃定範圍 送出查詢 均價查詢

鳳山區

圖例

重新整理 圖層開關 不動產交易實價 建案搜尋 查詢定位 綜合查詢 都市計畫

詳細資料

高雄市鼓山區美術東二路 451~500號	房地(土地+建物)
高雄市鼓山區綠川街1~50號	房地(土地+建物)
高雄市鼓山區大順一路909巷 1~50號	房地(土地+建物)+車
高雄市鼓山區大順一路909巷 1~50號	房地(土地+建物)+車
高雄市鼓山區美術館路 51~100號	房地(土地+建物)+車
高雄市鼓山區山下里鼓山一路 133巷1~50號	房地(土地+建物)+車
高雄市鼓山區山下里鼓山一路 133巷1~50號	房地(土地+建物)+車

圖例

區界圖

交易標的： 房地(土地+建物)+車位

交易年月： 102年11月

交易總價： 25000000元

交易單價約： 24563.9075元/坪

建物轉移總面積： 307.87平方公尺

車位類別： 坡道平面

交易筆棟數： 土地1建物1車位2

建物區段門牌： 高雄市鼓山區龍水里美術北三路101~150號

建物型態： 住宅大樓(11層含以上有電梯)

建物現況格局： 3房2廳2衛

車位總價： 0元

有無管理組織： 有

[街景]

<範例 2>

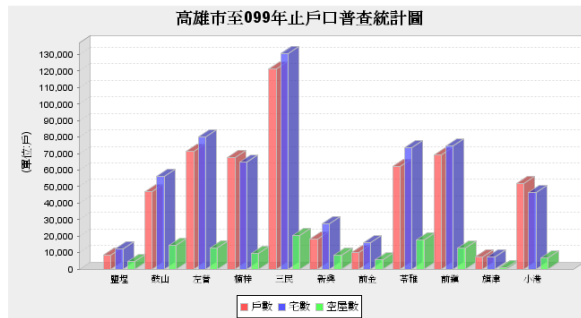
查詢家戶人口統計資料，並匯出 EXCEL 檔。

<結果畫面>

人口及住宅普查係依我國統計法規定，為政府應定期舉辦之基本國勢調查，舉辦普查之目的在於了解全人口之質量、家庭結構、就學就業及住宅使用狀況，供為政府研訂施政計畫、規劃國家建設發展之主要參據戶數資料統計至99年底止。

*戶口普查資料為每十年統計一次並公佈

- 家戶人口
- 人口數量統計
- 密度分佈統計
- 人口年齡結構統計
- 戶口普查
- 家庭收支



匯出統計表

檔案下載

是否要開啓或儲存這個檔案?

名稱: VoteResult.xls
 類型: Microsoft Excel 97-2003 工作表
 從: housing.keg.gov.tw

開啓舊檔(O) 儲存(S) 取消

雖然來自網際網路的檔案可能是有用的，但是某些檔案有可能會傷害您的電腦。如果您不信任其來源，請不要開啓或儲存這個檔案。[有什麼樣的風險?](#)

檔案	常用	插入	版面配置	公式	資料	校閱	檢視
J17							
1	高雄市至099年止戶口普查統計表						
2	行政區	戶數 (戶)	宅數 (戶)	空屋數 (戶)			
3	高雄市	930,456	99,108	175,548			
4	鹽埕區	8,680	12,455	4,453			
5	鼓山區	46,726	56,280	14,312			
6	左營區	71,389	80,083	12,985			
7	楠梓區	67,733	64,606	9,489			
8	三民區	121,149	130,761	20,450			
9	新興區	18,231	27,620	8,521			
10	前金區	10,040	15,879	5,440			
11	苓雅區	62,344	73,651	17,795			
12	前鎮區	69,033	74,507	12,602			
13	旗津區	7,506	7,540	1,007			